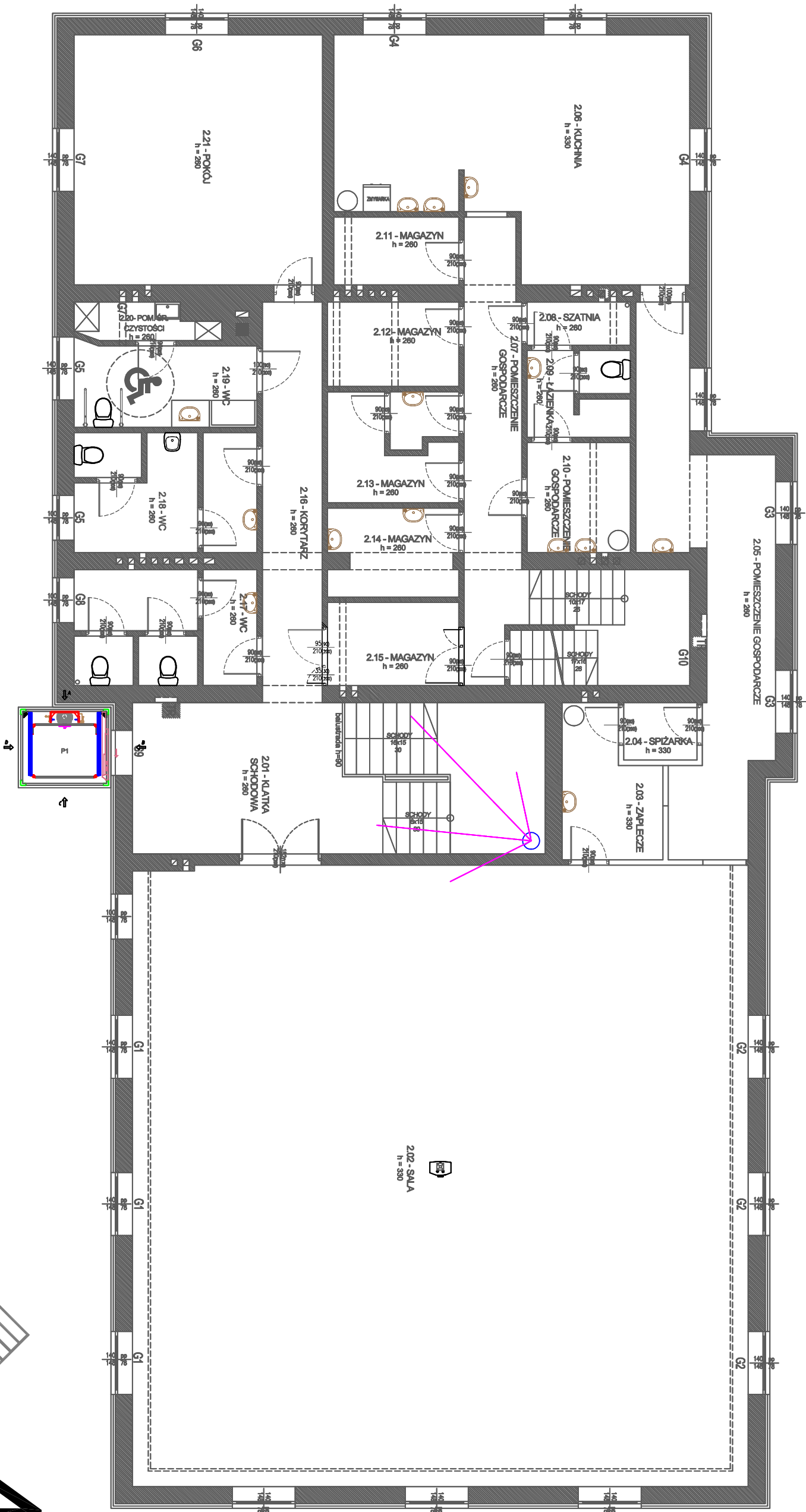


RZUT PIĘTRA

1:100



LEGENDA:



- kamera wewnętrzna

<div><div><div><div><div></div><div>BIFR</div></div></div><div><div><div></div><div>Architekt Mateusz Krawczyk</div></div><div>4MAT</div></div></div></div>			
<div><div><div>BIURO INŻYNIERSKIE FAUSTIN RECHA</div><div>Projektowanie i nadzór w budownictwie</div></div><div><div>PROJEKT</div><div>PROJEKT PRZEBUDOWY Z ROZBUDOWĄ BUDYNKU UŻYTECZNOŚCI PUBLICZNEJ</div><div>42-700 LISOWICE, UL. MICKIEWICZA 20 DZ. NR 186, 282/188</div></div></div>			
<div><div><div>INWESTOR</div><div>GMINNA BIBLIOTEKA PUBLICZNA W PAWONKOWIE</div><div>UL. ZAWADZKIEGO 7</div><div>42-772 PAWONKÓW</div></div><div><div>PROJEKTANT</div><div>mgr inż. Sebastian Kułik</div><div>SLK/4170/POB/12</div></div></div>		<div><div><div>FAZA</div><div>PROJEKT TECHNICZNY</div><div>BRANŻA</div><div>ELEKTRYCZNA</div></div><div><div>TYTUŁ</div><div>PLAN INSTALACJI NISKOPRĄDOWEJ - PIĘTRO</div></div></div>	
<div><div>FORMAT</div><div>A3 (297x420)</div></div>	<div><div>SKALA</div><div>1:100</div></div>	<div><div>DATA</div><div>WRZESIEŃ 2022</div></div>	<div><div>NR RYSUNKU</div><div>PB - IE - 05</div></div>